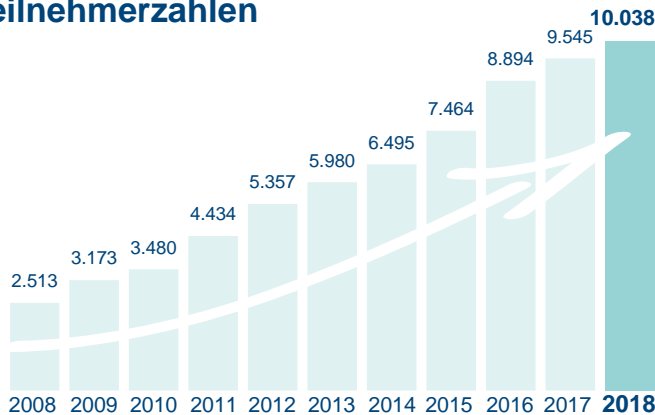
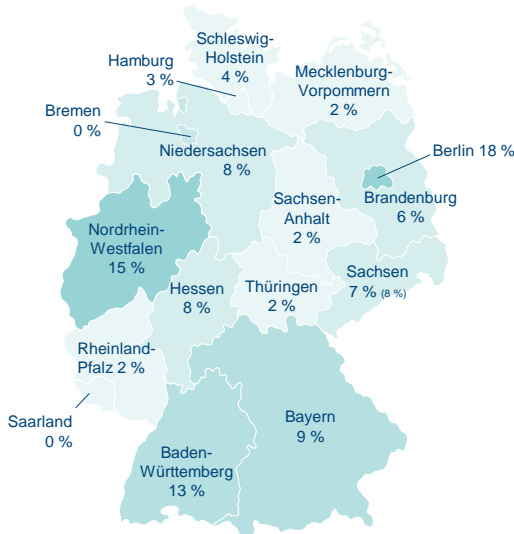


TEILNEHMERBEFRAGUNG 2018

Teilnehmerzahlen



Herkunft nach Bundesländern



Herkunft der Teilnehmer

Deutschland	89 %
Ausland	11 %

Herkunft internationaler Teilnehmer

Europa	93 %
Schweiz	35 %
Österreich	18 %
Niederlande	6 %
Finnland	4 %
Polen	4 %
Tschechische Republik	4 %
Vereinigtes Königreich	3 %
Dänemark	2 %
Frankreich	2 %
Luxemburg	2 %
Slowenien	2 %
Ungarn	1 %
Sonstige	9 %
Asien	3 %
Nordamerika	3 %
Afrika	1 %

Entscheidungskompetenz

80 % der Teilnehmer verfügen über hohe Kompetenz bei Einkaufsentscheidungen in ihren Unternehmen und Einrichtungen.

Funktionsbereiche der Teilnehmer

(Mehrfachnennungen, Auszug n ≥ 1 %)

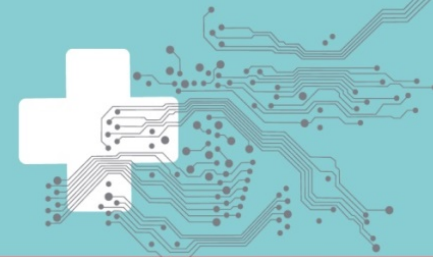
IT-Mitarbeiter	23 %
IT-Leiter	21 %
Geschäftsführer, Direktoren, kfm./med. Leitung Krankenhäuser und sonstige Einrichtungen	11 %
Abteilungsleiter aus Verwaltung, Fachabteilungen wie Radiologie, Labor, OP, Anästhesie, Physiotherapie und Stationsleitung	7 %
Controller	5 %
Arzt	4 %
Mitarbeiter aus Verwaltung Fachabteilungen wie Radiologie, Labor, OP, Anästhesie, Physiotherapie Schwester, Pfleger	3 %
DRG-Verantwortlicher, -Beauftragter	1 %
Pflegedirektor, Pflegedienstleitung	1 %

Wirtschaftszweige

(Mehrfachnennungen, Auszug n ≥ 2 %)

Die Hälfte der conhit-Teilnehmer arbeitet im Krankenhaus oder in Rehabilitations- und Kurkliniken.

Krankenhaus	46 %
Industrie (Software)	9 %
Unternehmensberatung	6 %
Medizintechnik	6 %
Wissenschaftliche Einrichtung	6 %
Rehabilitations- und Kurklinik	5 %
Arztpraxis	4 %
Industrie (Hardware)	4 %
Bundes-/Landes-/Kommunalverwaltung	4 %
Heim- und Pflegeeinrichtung	3 %
Kostenträger	3 %
Radiologie	3 %
Startup	3 %
Labor	2 %



TEILNEHMERBEFRAGUNG 2018

Bewertung der conhit-Bereiche

Durchschnittliche Bewertung auf einer Skala von 1 = sehr zufrieden bis 6 = sehr unzufrieden

Messe	2,0
Kongress	2,3
Networking-Events	2,2
Akademie	2,2

Angebotsinteresse

(Mehrfachnennungen, Auszug n ≥ 11 %)

Mobile Healthcare	44 %
Software für Krankenhäuser, Rehabilitationskliniken und Heime	43 %
IT-Security	31 %
Hardware und IT-Infrastruktur	29 %
Telemedizinlösungen	27 %
Archivierung und Dokumentation	26 %
Kommunikationslösungen	25 %
IT-Lösungen für Arztpraxen, Labore und Radiologien	23 %
Medizintechnik (meets IT)	19 %
IT-Beratung	17 %
Startups	17 %
Forschung	11 %
Qualitäts- und Wissensmanagement	11 %

Ziele der Teilnehmer

(Mehrfachnennungen, Auszug n ≥ 24 %)

Information über Produktneuheiten	60 %
Allgemeine Marktorientierung	51 %
Pflege von Geschäftsbeziehungen	49 %
Austausch innerhalb der Branche	45 %
Treffen mit potenziellen Kunden, Lieferanten	43 %
Aufbau neuer Geschäftsbeziehungen	41 %
Suche nach konkreten Problemlösungen	35 %
Interesse am conhit-Fachprogramm	34 %
Weiterbildung	28 %
Vorbereitung von Investitions-, Einkaufsentscheidungen	24 %

Erneut Bestnoten für die Erreichung der wichtigsten Teilnehmerziele:

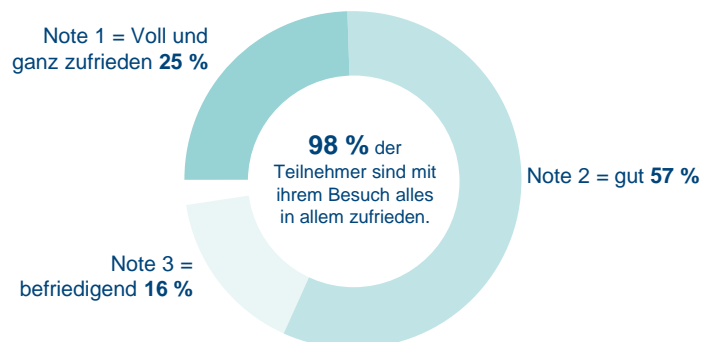
Pflege von Geschäftsbeziehungen	1,7
Treffen mit potenziellen Kunden, Lieferanten	1,8
Austausch innerhalb der Branche	1,9
Allgemeine Marktorientierung	2,0
Information über Produktneuheiten	2,0

Aufenthaltsdauer

1,7 Tage

hielten sich die Teilnehmer im Durchschnitt auf der conhit auf.

Gesamtzufriedenheit



Besuchsnutzen und Ausblick

